

## 1. Všeobecné informácie

### 1.1 Informácie o produkte

Farba	Bledo hnedá
Vôňa	Sladká, trávnatá, rastlinná
Chuť	Olejnata rastlina, jemne horká
Krajina pôvodu	Nemecko
Využitie	Farmaceutický priemysel, kozmetika a potravinové doplnky



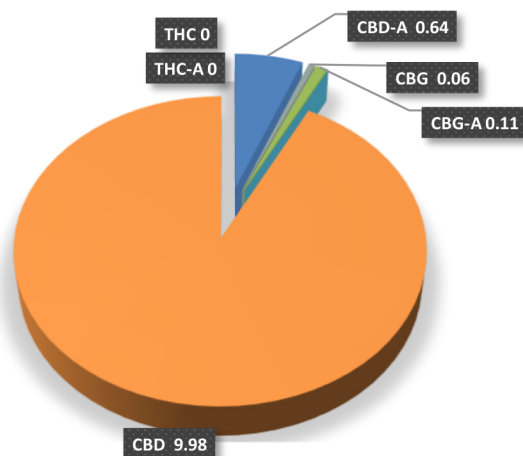
100% ORGANICKÝ ČISTÝ PRODUKT LABORATÓRNE TESTOVANÉ

### 1.2 Výsledky analýzy

%-mg s toleranciou 20%

Výsledky		
CBD-A	Kyselina kanabidiolová	<b>0,64</b>
CBD	Kanabidiol	<b>9,98</b>
CBG-A	Kyselina kanabigerolová	<b>0,11</b>
THC-A	Kyselina delta-9-tetrahydrokanabinolová	<b>ND</b>
THC	Delta-9- tetrahydrokanabinol	<b>ND</b>
CBG	Kanabigerol	<b>0,06</b>

### Grafické



TropicalTree

### 1.3 Zloženie

Konopný olej	Konopný olej zo semien
40% Krajina pôvodu Nemecko	60% Krajina pôvodu Nemecko

### 1.4 Všeobecné špecifikácie zložiek

#### 1- Obohatený\* Konopný olej

Medzinárodný kód HS	Botanický názov	Použité časti rastlín	Metóda extrakcie
1302.19	Cannabis Sativa L	Väčšinou stonky a semiačka	Metóda prvého lisovania

#### Vyhlásenie:

Týmto potvrdzujeme, že všetko priemyselné konope, ktoré pestujeme, zmluvne kupujeme, nakupujeme a/ alebo vyrábame, je pestované z certifikovaných semien EÚ podľa nariadenia (EC) č. 112212009 s vykonávacím nariadením Komisie (EÚ) č. 393/2013, smernice Rady 20021571EC a článku 39 (1) nariadenia (EC) č. 7312009. Všetky nákupy osiva a pestovateľské polia sú dokumentované a kontrolované zodpovednými orgánmi. **\*Konopný olej môže byť obohatený o účinné zložky, ako sú potravinové doplnky, terpény, alebo rafinovaný kvôli stabilite alebo požiadavkám zákazníka. Menej ako 0,05% je NEZISTITELNÝCH V OSVEDČENÍ O ANALÝZE**

#### 2- Olej z konopných semien

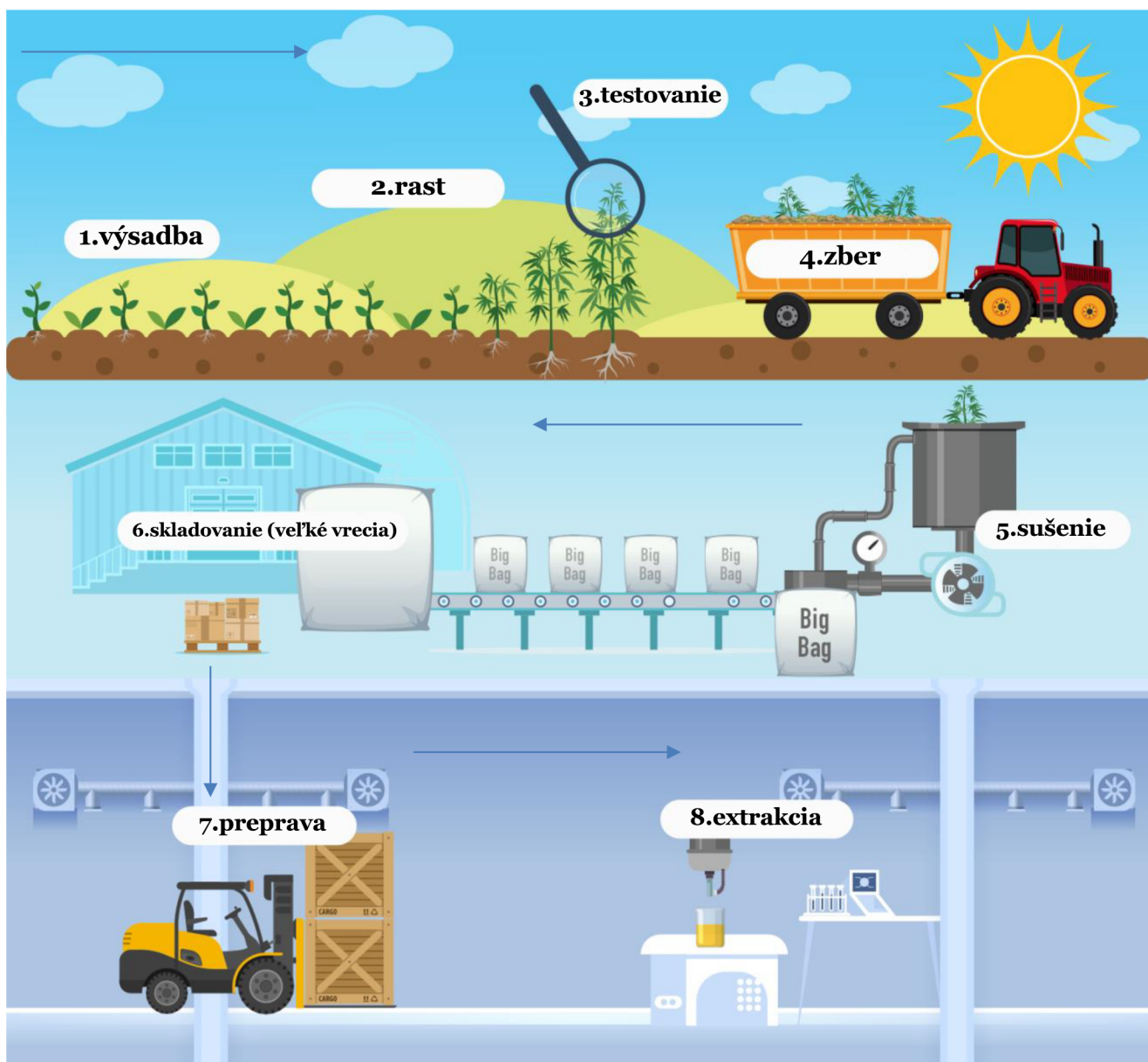
International HS code	Botanical name	Plant parts used	Extraction method
1515.90	Cannabis Sativa L	Semiačka	Lisované za studena a rafinované

### 1.5 Podmienky skladovania a prepravy

Potravinárske obaly	áno
Teplota skladovania	max 25 °C
Teplota pri preprave	max 25 °C
Vnútorň obal	sklenená fľaška s pipetou
Vonkajší obal	kartónová krabička
Trvanlivosť	36 mesiacov od homogenizácie alebo výroby



## 2. Proces výroby konopného oleja



1. Výsev sa vykonáva od 1. apríla podľa GACP v rámci (EC) č. 112212009 s vykonávacím nariadením Komisie (EÚ) č. 393/2013, smernicou Rady 20021571EC a článkom 39 ods. 1 nariadenia (EC) č. 7312009. Použitý kmeň Finola, fermion, Futura75. Polia sú okrem toho známe predchádzajúcim použitím. Všetky procesy sa rozbiehajú so zámerom extrahovať vysokokvalitný olej.
2. Počas procesu chovu a pestovania sa nepoužívajú žiadne umelé ani chemické výrobky na podporu prirodzeného rastu alebo na zlepšenie zdravia rastlín. Len za veľkého sucha môžeme polia polievať miestnymi studňami. Nepoužívajú sa žiadne hnojivá ani pesticídy.
3. Pred zberom budú zo všetkých polí odobraté vzorky a laboratórne testované. V tejto fáze poľnohospodárstva sme stále schopní kontrolovať množstvo kontaminácie, hladiny pesticídov a ťažkých kovov v našich extraktoch a olejoch ničením tých častí plodiny, ktoré obsahujú najvyššie hladiny týchto látok. Tieto procesy prispievajú k dosiahnutiu zdravého stravovania a končia sa výťažkami a olejmi, ktoré sú v medziach európskych potravinových úradov.
4. Zber sa vykonáva pomocou strihacej lišty na mieru na kombajne. Momentum je, keď končí fáza kvitnutia. Rastlinný materiál je narezaný a držaný v jednom kuse. Nevykonáva sa žiadne drvenie ani mávanie. Biomasa je transportovaná do sušiarne pomerne rýchlo. Rezaný/ drvený listový alebo steblový materiál začne okamžite hniť. Ponáhľajte sa je kľúčové.
5. Namiesto externej sušiarne sa táto biomasa suší obrovskými sušičmi vzduchu. Nie je zahrnuté žiadne teplo. Toto je jediný zdravý a zodpovedný spôsob sušenia.
6. Sušená biomasa sa vakuuje a uchováva za studena vo veľkých vreciach. Týmto spôsobom nedôjde k takmer žiadnej degradácii účinných látok.
7. Zásoba biomasy sa na požiadanie alebo po dohode prepravuje do zariadení v Nemecku alebo Poľsku, kde sa vykonáva extrakcia.
8. V závislosti od požiadavky/dopytu, je biomasa spracovaná lisovaním, extrakciou CO<sub>2</sub> alebo destiláciou. Po tomto poslednom kroku budú výrobky ďalej spracované v našom závode v Holandsku za podmienok a certifikácie ISO 22.000.



### 3. Dôvera a kvalita

Certifikácia	Pokyny MPC / formálne GACP EMEA- Európska agentúra pre lieky, hodnotenie liekov na humánne použitie. POKYNY K DOBREJ POĽNOHOSPODÁRSKEJ A ZBERNEJ PRAXI (GACP) PRE ŠTARTOVANIE MATERIÁLOV BYLINNÉHO PŮVODU 2016. EG-Öko verordnung.
Certifikovaná výroba	HACCP, ISO 9000, ISO 22000, GMP
Certifikačné laboratórium	Laboratórium Öhmi ISO/IEC 17025: 2005 Nova HACCP Analýza rizík a kritická kontrola P. Eurofins ISO/IEC 17025: 2005

Použitie rozpúšťadiel	Nie
Použitie enzýmov	Nie
Sterilizácia	Nie
Ožarovanie	Nie
Mikrobiologická kontrola	Suché chladené a kontrolované sklady
Gama žiarenie	Nie
Použitie syntetiky	Nie

### 4. Technické aspekty

Relatívna hustota	0,91 – 0,92 g/cm <sup>3</sup>
Index lomu	~ 1,476
Vlhkosť	≤ 0,5 %
Rozpustnosť	Rozpustný v etanole, miešateľný s petroléterom (50°C – 70°C)
Celkom -THC	Nezistiteľné (≤ 0,05 %)
Pesticídy / kontaminanty	V súlade s nariadením Rady (EC) č. 396/2005 a č. 839/2008, (EC) č. 1881/2006 a (EÚ) 165/2010
Ťažké kovy	v súlade s nariadením Rady (EC) č. 1881/2006 (EC) č. 835/2011
<b>Cd</b>	<0,02
<b>Pb</b>	0,01
<b>As</b>	0,02
Charakteristika:	Lipofilný



## 5. Alergény

Alergén	obsiahnutý v zložení produktu ?	Ak sú vo výrobku prítomné alergény popis a množstvo	Križová kontaminácia s alergénom uvedenom v stĺpci 1 môže nastať?
	Nie	-	Nie
	Nie	-	Nie
	Nie	-	Nie
	Nie	-	Nie
	Nie	-	Nie
	Nie	-	Nie
	Nie	-	Nie
	Nie	-	Nie
	Nie	-	Nie
	Nie	-	Nie
	Nie	-	Nie
	Nie	-	Nie
	Nie	-	Nie
	Nie	-	Nie
	Nie	-	Nie
	Nie	-	Nie
	Nie	-	Nie

## 6. Nutričný profil

### Nutričný profil priemerná hodnota v 100 g:

Energia	700 kJ / 900 kcal
Tuky, z toho:	100 g
nasýtené mastné kyseliny	9,9 g
mono-nenasýtené mastné kyseliny	15,1 g
polynenasýtené mastné kyseliny	75 g
Sacharidy:	<0,1 g
cukry	<0,1 g
Bielkoviny	<0,1 g
Chlorid sodný (soľ)	<0,1 g
Omega 6	58 g
Omega 3	17 g
Trans-mastné kyseliny	<0,1 g
Voda	<0,1 g
Popol	<0,1 g
C16: 0 Kyselina palmitová	4 - 8 %
C18: 0 Kyselina sterová	1 - 4 %
C18: 1 Kyselina olejová	6 - 20 %
C18: 2 Kyselina linolová	46 - 65 %
C18: 3 Kyselina alfa-linolénová	14 - 28 %
C18: 3 Kyselina gama-linolénová	0,5 - 4 %
C18: 4 Kyselina stearidónová	0,1 - 0,5 %
C20: 0 Kyselina arachidová	max. 1,5 %
iné mastné kyseliny	max. 1,5 %
Vitamín E (celkové tokoferoly)	60 mg

#### Zákonná poznámka k vyššie uvedeným hodnotám:

Všetky uvedené hodnoty sú priemerné a limitné hodnoty. Ich účelom nie je zaistiť záruku vlastností. Dodávajú sa bez záväzku a nie sú platné pre žiadne nároky zo záruky a zodpovednosti za výrobok



## 7. GMO

### Podľa nariadenia EÚ EG-Nr. 1829 a 1830/2003

č.	Dotazník	Áno	Nie
01	Obsahuje výrobok „nové potraviny“ podľa nariadenia (ES) č. 258/97?		x
02	Je výrobok GMO alebo obsahuje GMO?		x
03	Je označovanie výrobku povinné podľa (ES) č. 22/2003?		x
04	Obsahuje výrobok nejaké časti Bt-kukurice alebo komponentov pripravenej sóje?		x
05	Obsahuje výrobok nejaké časti iných kultivovaných geneticky modifikovaných rastlín (napr. Repka, paradajky atď.)?		x
06	Zapojil sa geneticky modifikovaný organizmus alebo jeho derivát do výrobného procesu (napr. Enzýmy)?		x
07	Obsahuje výrobok zložku, ktorá obsahuje GMO, pozostáva z GMO alebo bola vyrobená z GMO? Vylúčené sú tu časti GMO (na jednu zložku) <0,9%, pokiaľ boli technicky nevyhnutné alebo sa vyskytli zhodou okolností.		x
08	Je vo výrobku detegovateľný geneticky modifikovaný materiál (DNA alebo proteíny)?		x
09	Aké opatrenia sa vykonávajú na zabezpečenie úplnej vysledovateľnosti všetkých použitých surovín a prísad v súvislosti s neprítomnosťou GMO a na zamedzenie krížovej kontaminácie.	K dispozícii sú špecifikácie všetkých dodávateľov	
10	K uvedenému produktu je k dispozícii certifikát GMO, ktorý bude poskytnutý na požiadanie.		-- *
11	Obdobie medzi vykonanými certifikátmi GMO	-	
12	Odporúčanie pre označovanie	žiadne	

#### Vyhlasenie o GMO

Týmto garantujeme, že dodaný tovar neobsahuje geneticky modifikované organizmy (GMO), neobsahuje žiadny GMO a nie je produkovaný GMO alebo obsahuje zložky, ktoré sú produkované GMO, respektíve v súlade s nariadením (EC) č. 1829/2003 z Európskeho parlamentu a Rady z 22. septembra 2003 o geneticky modifikovaných potravinách a krmivách, ako aj v súlade s nariadením Európskeho parlamentu a Rady (EC) č. 1830/2003 z 22. septembra 2003 o vysledovateľnosti potraviny a krmivá vyrábané GMO, ako aj aktualizované verzie usmernenia 2001/18/EC. To platí pre všetky použité suroviny vrátane všetkých prísad a príchutí. Vylúčené sú tu kontaminácie geneticky modifikovanými materiálmi, ktoré sú technicky nevyhnutné alebo sa stali zhodou okolností až do limitu 0,9% (GMO certifikovaný EÚ), respektíve 0,5% (nie je certifikovaný GMO z EÚ, ale je schválený ako chránený EÚ) vo vzťahu ku každej jednotlivéj zložke. V súlade s nariadením Rady (EC) č. 1829/2003 nie je žiadne označovanie zo zákona povinné.

#### VYHLÁSENIE O NOVÝCH POTRAVINÁCH EÚ AKTUALIZÁCIA 2019 /2020 /2021

##### O KONOPÍ

V Európskej únii sa pestovanie odrôd Cannabis sativa L (HEMP) udeľuje za predpokladu, že sú registrované v Spoločnom katalógu odrôd poľnohospodárskych rastlinných druhov EÚ a obsah tetrahydrokanabinolu (THC) nepresahuje 0,2 % rastliny. Bez toho, aby boli dotknuté ostatné zákonné požiadavky týkajúce sa spotreby konope (Cannabis sativa) a konopných výrobkov, nariadenie (EÚ) 2015/2283 o nových potravinách nie je uplatniteľné na väčšinu potravín a potravinových prísad z tejto rastliny “.

##### Aktualizácia o CBD

Extrakty z konope, v ktorých sú hladiny kanabidiolu (CBD) vyššie ako hladiny CBD v zdroji, sú v potravinách nové. Používame metódy prvého lisovania, ktoré rešpektujú kanabinoidnú silu rastlinného materiálu. Úrovně CBD v základných extraktoch sú vždy nižšie ako hladiny CBD v rastlinnom materiáli.

##### Aktualizácia CANNABINOIDS 2019

CBD je teraz odstránený z katalógu EU NOVEL. Kanabinoidy sú odteraz novinkou v potravinách podľa katalógu NOVELL. Pretože existuje dostatok dôkazov o použití kanabinoidov v potravinách pred rokom 1997, zoznam je falošný. Katalóg NOVEL nie je len vodítkom, zoznam kanabinoidov je tiež neopodstatnený.

##### Aktualizácia CBD 2020 2-2020,

EIHA poskytla množstvo dôkazov o spotrebe konope pred rokom 1997. Preto nariadenie o nových potravinách už neplatí.

##### Aktualizácia CBD 2021

Výrobca má v Spojenom kráľovstve a EÚ na konzorcium novú žiadosť.